

Mécanisme de mesure à câble avec codeur	Mesure à câble C105	Plage de mesure max. 6 m Vitesse de déplacement max. 3 m/s
--	----------------------------	---



Ces mécanismes de mesure à câble C105 peuvent être équipés de tous les codeurs d'un diamètre de 58 mm avec bride synchro et arbre sortant de 6 mm.

La vaste gamme de codeurs de Kübler propose le codeur Sendix qu'il faut quelle que soit l'application.



Flexibles et simples

- L'utilisateur peut remplacer le codeur monté.
- Longueurs de mesure 2800 mm ou 6000 mm.
- Simple à installer.
- Sortie analogique avec plage de mesure réglable et fonction fin de course.

Réf. de commande avec codeur (incrémental, absolu)

D 8.1	XXX	. XX	XX	. XXXX
Type	a	b	c d	e

- a** *Plage de mesure*
106 = 6000 mm
2A1 = 2800 mm
- b** *Codeur monté*
2Z = Sendix 5000, incrémental
M3 = Sendix M5863, absolu
F3 = Sendix F5863, absolu
63 = Sendix 5863, absolu
M8 = Sendix M5868, absolu
F8 = Sendix F5868, absolu
68 = Sendix 5868, absolu
- c** *Interface de sortie*
en fonction du codeur utilisé
- d** *Raccordement*
en fonction du codeur utilisé
- e** *Résolution / Protocole / Options*
en fonction du codeur utilisé

Développement du tambour [mm]	200	200	200
Impulsions / tour [ppr]	200	2000	4000
Impulsions / mm	1	10	20
Résolution [mm]	1	0,1	0,05

Développement du tambour [mm]	200
Impulsions / tour [ppr]	4096
Impulsions / mm	20,5
Résolution [mm]	0,05

Variantes standards préconisées (avec codeur incrémental, absolu)

Réf. de commande mesure à câble	Codeur monté	Interface	Tension d'aliment.	Raccordement	Résolution / Protocole	Options
D8.1xxx.2Z54.2000	Sendix 5000 (8.5000.B154.2000)	Push-pull + sign. complém.	10 ... 30 V DC	1 x connecteur M12 radial	2000 ppr	-
D8.1xxx.M324.G222	Sendix M5863 (8.M5863.4124.G222)	SSI	10 ... 30 V DC	connecteur M12 radial	4096 ppr / SSI-Code Gray	-
D8.1xxx.M824.2122	Sendix M5868 (8.M5868.4124.2122)	CANopen	10 ... 30 V DC	connecteur M12 radial	CANopen profil codeur DS406 V4.0	-

Autres variantes (avec codeur absolu)

Réf. de commande mesure à câble	Codeur monté	Interface	Tension d'aliment.	Raccordement	Résolution / Protocole	Options
D8.1xxx.F326.G223	Sendix F5863 (8.F5863.2126.G223)	SSI	10 ... 30 V DC	1 x connecteur M12 radial	4096 ppr / SSI-Code Gray	Touche SET + LED d'état
D8.1xxx.6326.G223	Sendix 5863 (8.5863.212.G223)	SSI	10 ... 30 V DC	1 x connecteur M12 radial	4096 ppr / SSI-Code Gray	Touche SET + LED d'état
D8.1xxx.F82E.2123	Sendix F5868 (8.F5868.212E.2123)	CANopen	10 ... 30 V DC	1 x connecteur M12 radial	CANopen profil codeur DS406 V3.2	Touche SET
D8.1xxx.6822.2123	Sendix 5868 (8.5868.2122.2123)	CANopen	10 ... 30 V DC	2 x connecteurs M12 radiaux	CANopen profil codeur DS406 V3.2	Touche SET
D8.1xxx.M834.3222	Sendix M5868 (8.M5868.4134.3222)	SAE J1939	10 ... 30 V DC	1 x connecteur M12 radial	SAE J1939	-
D8.1xxx.6832.3113	Sendix 5868 (8.5868.2132.3113)	PROFIBUS	10 ... 30 V DC	3 x connecteurs M12 radiaux	Profibus-DP V0 profil codeur Classe 2	Touche SET
D8.1xxx.68B2.B212	Sendix 5868 (8.5868.21B2.B212)	EtherCAT	10 ... 30 V DC	3 x connecteurs M12 radiaux	EtherCAT avec CoE 3.2.10	-
D8.1xxx.68C2.C212	Sendix 5868 (8.5868.21C2.C212)	PROFINET IO	10 ... 30 V DC	3 x connecteurs M12 radiaux	PROFINET profil codeur Version 4.1	-
D8.1xxx.F8AN.A222	Sendix F5868 (8.F5868.21AN.A222)	EtherNet/IP	10 ... 30 V DC	3 x connecteurs M12 axiaux	EtherNet/IP	-

Technique de mesure linéaire

Mécanisme de mesure à câble avec codeur

Mesure à câble C105

Plage de mesure max. 6 m
Vitesse de déplacement max. 3 m/s

Réf. de commande avec codeur
(analogique, plage de mesure réglable avec fonction fin de course)

D8.1 | **XXX** | **M1XX** | **XXXX**
Type | a | b | c | d | e

- a** *Plage de mesure*
106 = 6000 mm
2A1 = 2800 mm
- b** *Codeur monté*
M1 = Sendix M5861, absolu ¹⁾
- c** *Interface de sortie*
en fonction du codeur utilisé
- d** *Raccordement*
en fonction du codeur utilisé
- e** *Résolution / Protocole / Options*
en fonction du codeur utilisé

Variantes standards préconisées (avec codeur analogique, plage de mesure réglable avec fonction fin de course)

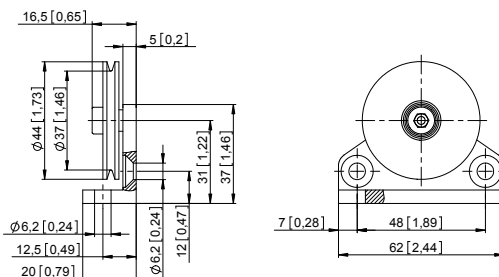
Réf. de commande mesure à câble	Codeur monté	Interface	Tension d'aliment.	Raccordement	Résolution / Protocole	Option
D8.1xxx.M134.3512	Sendix M5861 (8.M5861.4134.3512)	analogique, 4 ... 20 mA	10 ... 30 V DC	connecteur M12 radial	12 bits / 4 ... 20 mA	plage de mesure réglable avec fonction fin ²⁾
D8.1xxx.M144.4512	Sendix M5861 (8.M5861.4144.4512)	analogique, 0 ... 10 V	15 ... 30 V DC	connecteur M12 radial	12 bits / 0 ... 10 V	plage de mesure réglable avec fonction fin ²⁾
D8.1xxx.M134.3612	Sendix M5861 (8.M5861.4134.3612)	analogique, 4 ... 20 mA	10 ... 30 V DC	connecteur M12 radial	12 bits / 4 ... 20 mA	plage de mesure réglable avec fonction fin ²⁾
D8.1xxx.M144.4612	Sendix M5861 (8.M5861.4144.4612)	analogique, 0 ... 10 V	15 ... 30 V DC	connecteur M12 radial	12 bits / 0 ... 10 V	plage de mesure réglable avec fonction fin ²⁾

Accessoires pour les systèmes de mesure à câble

Cotes en mm [inch]

Réf. de commande

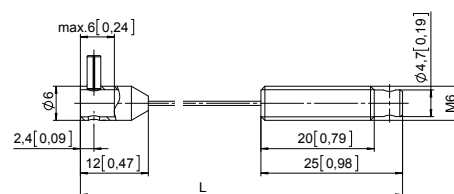
Galet de renvoi



- Caractéristiques techniques**
- Equerre de montage (aluminium anodisé)
 - Galet de renvoi (mat. plastique POM)
 - Roulement à billes (type 696-2R5)
- Etendue de la livraison:**
- 2 vis à tête fraisée pour fixation latérale
 - 2 vis CHc pour fixation sur une surface plane

8.0000.7000.0045

Rallonges de câble



- Câble acier 2 m [6.56']
- Câble acier 5 m [16.40']
- Câble acier 10 m [32.81']
- Câble synthétique 2 m [6.56']

8.0000.7000.0033

8.0000.7000.0034

8.0000.7000.0035

8.0000.7000.0032

Connectique pour capteur analogique

Réf. de commande

Câbles préconfectionnés

- Connecteur femelle M12 avec écrou de raccordement, 5 broches
2 m [6.56'] câble PVC
- Connecteur mâle M12 avec filetage externe, 4 broches
2 m [6.56'] câble PVC

05.00.6081.2211.002M

05.00.6031.4411.002M

Connecteur à confectionner (droit)

- Connecteur femelle M12 avec écrou de raccordement, corps métal, 5 broches
- Connecteur femelle M12 avec écrou de raccordement, corps métal/plastique, 5 broches
- Connecteur femelle M12 avec écrou de raccordement, corps métal, 5 broches

8.0000.5116.0000

05.B-8151-0/9

8.0000.5121.0000.Ex

Vous trouverez d'autres éléments de connectique au chapitre Connectique ou dans la partie Connectique de notre site internet : www.kuebler.com/connectique.

1) Avec l'option CCW.

2) Plage de mesure non réglée à la livraison.

Description des fonctions de réglage de la plage de mesure et de fin de course, voir la fiche technique M5861.

Technique de mesure linéaire

Mécanisme de mesure à câble avec codeur	Mesure à câble C105	Plage de mesure max. 6 m Vitesse de déplacement max. 3 m/s
--	----------------------------	---

Caractéristiques techniques

Caractéristiques mécaniques	
Plage de mesure	2800 mm / 6000 mm
Vitesse de déplacement	max. 3000 mm/s
Force de traction F_{min}	8 N
Répétabilité	$\pm 0,15$ mm
Températures de travail	-20°C ... +80°C [-4°F ... +176°F]
Poids	env. 700 g [24.69 oz]
Circonférence du tambour	200 mm
Câble	2800 mm câble synthétique – \varnothing 1,05 mm 6000 mm câble acier – \varnothing 0,54 mm

Vous trouverez les caractéristiques électriques et le raccordement dans la fiche technique du codeur utilisé.

Dimensions

Cotes en mm [pouces]

Mécanisme de mesure à câble avec codeur

La cote B dépend du codeur utilisé	
Codeur	B
Sendix incrémental (5000) D8.1xxx.2Zxx.xxxx	37,0 [1.46]
Sendix absolu (F5863) D8.1xxx.F3xx.xxxx"	49,5 [1.95]
Sendix absolu (5863) D8.1xxx.63xx.xxxx	49,5 [1.95]
Sendix absolu (F5868, CANopen) D8.1xxx.F8xx.21xx	70,0 [2.76]
Sendix absolu (F5868, EtherNet/IP) D8.1xxx.F8xx.A2xx	59,5 [2.34]
Sendix absolu (F5868, EtherNet/IP) D8.1xxx.68xx.A2xx	77,2 [3.04]
Sendix absolu (F5868, EtherNet/IP) D8.1xxx.Mxxx.xxxx	49,8 [1.96]

