

<b>Seilzugmechanik mit Drehgeber</b>	<b>Seilzuggeber C105</b>	<b>Messlänge max. 6 m</b> <b>Verfahrgeschwindigkeit max. 3 m/s</b>
--------------------------------------	--------------------------	---



Der Seilzuggeber C105 ist kombinierbar mit allen Drehgebern mit 58 mm Synchroflansch und 6 mm Welle.

Das Drehgeber-Portfolio von Kübler bietet hierbei für jede Applikation den passenden Sendix Drehgeber.



**Flexibel und einfach**

- Drehgeberaustausch durch Anwender möglich.
- Messlängen 2800 mm oder 6000 mm.
- Einfache Montage.
- Skalierbarer Analogausgang mit Endschaltefunktion.

**Bestellschlüssel mit Drehgeber (inkremental, absolut)**

D	8	.	1	.	XXX	.	XX	XX	.	XXXX
	Typ				a		b	c	d	e

- a** Messbereich  
106 = 6000 mm  
2A1 = 2800 mm
- b** Angebauter Drehgeber  
2Z = Sendix 5000, inkremental  
M3 = Sendix M5863, absolut  
F3 = Sendix F5863, absolut  
63 = Sendix 5863, absolut  
M8 = Sendix M5868, absolut  
F8 = Sendix F5868 absolut  
68 = Sendix 5868, absolut
- c** Ausgangsschaltung  
abhängig vom verwendeten Drehgeber
- d** Anschlussart  
abhängig vom verwendeten Drehgeber
- e** Auflösung / Protokoll / Optionen  
abhängig vom verwendeten Drehgeber

	200	200	200
Trommelumfang [mm]	200	200	200
Impulse / Umdrehung [ppr]	200	2000	4000
Impulse / mm	1	10	20
Auflösung [mm]	1	0,1	0,05

	200
Trommelumfang [mm]	200
Impulse / Umdrehung [ppr]	4096
Impulse / mm	20,5
Auflösung [mm]	0,05

**Empfohlene Standardvarianten (mit Drehgeber inkremental, absolut)**

Bestell-Nr. Seilzuggeber	Angebauter Drehgeber	Schnittstelle	Versorgungsspannung	Anschlussart	Auflösung / Protokoll	Option
D8.1xxx.2Z54.2000	Sendix 5000 (8.5000.B154.2000)	Gegentakt mit Invertierung	10 ... 30 V DC	1 x M12-Stecker radial	2000 ppr	-
D8.1xxx.M324.G222	Sendix M5863 (8.M5863.4124.G222)	SSI	10 ... 30 V DC	M12-Stecker radial	4096 ppr / SSI-Gray-Code	-
D8.1xxx.M824.2122	Sendix M5868 (8.M5868.4124.2122)	CANopen	10 ... 30 V DC	M12-Stecker radial	CANopen Encoderprofil DS406 V4.0	-

**Weitere Varianten (mit Drehgeber absolut)**

Bestell-Nr. Seilzuggeber	Angebauter Drehgeber	Schnittstelle	Versorgungsspannung	Anschlussart	Auflösung / Protokoll	Option
D8.1xxx.F326.G223	Sendix F5863 (8.F5863.2126.G223)	SSI	10 ... 30 V DC	1 x M12-Stecker radial	4096 ppr / SSI-Gray-Code	Set-Taste + Status LED
D8.1xxx.6326.G223	Sendix 5863 (8.5863.2126.G223)	SSI	10 ... 30 V DC	1 x M12-Stecker radial	4096 ppr / SSI-Gray-Code	Set-Taste + Status LED
D8.1xxx.F82E.2123	Sendix F5868 (8.F5868.212E.2123)	CANopen	10 ... 30 V DC	1 x M12-Stecker radial	CANopen Encoder-Profil DS406 V3.2	Set-Taste
D8.1xxx.6822.2123	Sendix 5868 (8.5868.2122.2123)	CANopen	10 ... 30 V DC	2 x M12-Stecker radial	CANopen Encoder-Profil DS406 V3.2	Set-Taste
D8.1xxx.M834.3222	Sendix M5868 (8.M5868.4134.3222)	SAE J1939	10 ... 30 V DC	1 x M12-Stecker radial	SAE J1939	-
D8.1xxx.6832.3113	Sendix 5868 (8.5868.2132.3113)	PROFIBUS	10 ... 30 V DC	3 x M12-Stecker radial	Profibus-DP V0 Encoder-Profil Class 2	Set-Taste
D8.1xxx.68B2.B212	Sendix 5868 (8.5868.21B2.B212)	EtherCAT	10 ... 30 V DC	3 x M12-Stecker radial	EtherCAT mit CoE 3.2.10	-
D8.1xxx.68C2.C212	Sendix 5868 (8.5868.21C2.C212)	PROFINET IO	10 ... 30 V DC	3 x M12-Stecker radial	PROFINET Encoder-Profil Version 4.1	-
D8.1xxx.F8AN.A222	Sendix F5868 (8.F5868.21AN.A222)	EtherNet/IP	10 ... 30 V DC	3 x M12-Stecker axial	EtherNet/IP	-

## Seilzugmechanik mit Drehgeber

### Seilzuggeber C105

Messlänge max. 6 m  
Verfahrgeschwindigkeit max. 3 m/s

## Bestellschlüssel mit Drehgeber (analog, skalierbar mit Endschaltefunktion)

D8.1 XXX . M1XX . XXXX  
Typ a b c d e

- a** *Messbereich*  
106 = 6000 mm  
2A1 = 2800 mm
- b** *Angebauter Drehgeber*  
M1 = Sendix M5861, absolut <sup>1)</sup>
- c** *Ausgangsschaltung*  
abhängig vom verwendeten Drehgeber
- d** *Anschlussart*  
abhängig vom verwendeten Drehgeber
- e** *Auflösung / Protokoll / Optionen*  
abhängig vom verwendeten Drehgeber

### Empfohlene Standardvarianten (mit Drehgeber analog, skalierbar mit Endschaltefunktion)

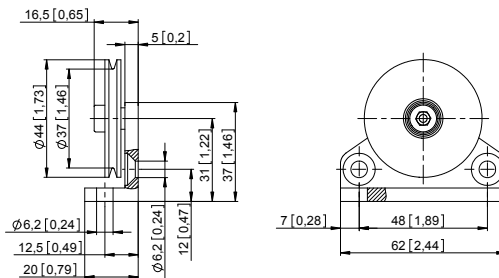
Bestell-Nr. Seilzuggeber	Angebauter Drehgeber	Schnittstelle	Versorgungsspannung	Anschlussart	Auflösung / Protokoll	Option
D8.1xxx.M134.3512	Sendix M5861 (8.M5861.4134.3512)	Analog, 4 ... 20 mA	10 ... 30 V DC	M12-Stecker radial	12 Bit / 4 ... 20 mA	Skalierbar mit Endschaltefunktion <sup>2)</sup>
D8.1xxx.M144.4512	Sendix M5861 (8.M5861.4144.4512)	Analog, 0 ... 10 V	15 ... 30 V DC	M12-Stecker radial	12 Bit / 0 ... 10 V	Skalierbar mit Endschaltefunktion <sup>2)</sup>
D8.1xxx.M134.3612	Sendix M5861 (8.M5861.4134.3612)	Analog, 4 ... 20 mA	10 ... 30 V DC	M12-Stecker radial	12 Bit / 4 ... 20 mA	Skalierbar ohne Endschaltefunktion <sup>2)</sup>
D8.1xxx.M144.4612	Sendix M5861 (8.M5861.4144.4612)	Analog, 0 ... 10 V	15 ... 30 V DC	M12-Stecker radial	12 Bit / 0 ... 10 V	Skalierbar ohne Endschaltefunktion <sup>2)</sup>

## Zubehör für Seilzuggeber

Maße in mm [inch]

Bestell-Nr.

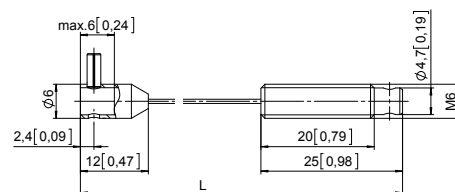
### Umlenkrolle



- Technische Daten:
- Montagewinkel (Aluminium eloxiert)
  - Umlenkrolle (Kunststoff POM)
  - Kugellager (Type 696-2R5)
- Lieferumfang:
- 2 x Senkschrauben für seitliche Befestigung
  - 2 x Inbus-Schrauben für Befestigung auf einer ebenen Fläche

8.0000.7000.0045

### Seilverlängerung



- Stahlseil 2 m
- Stahlseil 5 m
- Stahlseil 10 m
- Paraleine 2 m

8.0000.7000.0033  
8.0000.7000.0034  
8.0000.7000.0035  
8.0000.7000.0032

## Anschlusstechnik für analogen Sensor

Bestell-Nr.

### Vorkonfektionierter Kabelsatz

- M12 Buchse mit Überwurfmutter, 5-polig
- 2 m PVC-Kabel
- M12 Stift mit Außengewinde, 4-polig
- 2 m PVC-Kabel

05.00.6081.2211.002M  
05.00.6031.4411.002M

### Selbstkonfektionierbarer Steckverbinder (gerade)

- M12 Buchse mit Überwurfmutter, Gehäuse Metall, 5-polig
- M12 Buchse mit Überwurfmutter, Gehäuse Metall/Kunststoff, 5-polig
- M12 Buchse mit Überwurfmutter, Gehäuse Metall, 5-polig

8.0000.5116.0000  
05.B-8151-0/9  
8.0000.5121.0000.Ex

Weitere Anschlusstechnik finden Sie im Kapitel Anschlusstechnik oder im Bereich Anschlusstechnik unter: [www.kuebler.com/anschlusstechnik](http://www.kuebler.com/anschlusstechnik).

1) Mit ccw-Option.

2) Auslieferungszustand ist unskaliert.  
Beschreibung für Skalier- und Endschaltefunktion siehe Datenblatt M5861.

<b>Seilzugmechanik mit Drehgeber</b>	<b>Seilzuggeber C105</b>	<b>Messlänge max. 6 m Verfahrgeschwindigkeit max. 3 m/s</b>
--------------------------------------	--------------------------	---

<b>Technische Daten</b>
-------------------------

Mechanische Kennwerte	
<b>Messbereich</b>	2800 mm / 6000 mm
<b>Verfahrgeschwindigkeit</b>	max. 3000 mm/s
<b>Auszugskraft <math>F_{min}</math></b>	8 N
<b>Wiederholgenauigkeit</b>	±0,15 mm
<b>Arbeitstemperatur</b>	-20°C ... +80°C
<b>Gewicht</b>	ca. 700 g
<b>Trommelumfang</b>	200 mm
<b>Seil</b>	2800 mm Paraleine – ø 1,05 mm 6000 mm Stahlseil – ø 0,54 mm

Die elektrischen Kennwerte, sowie die Anschlussbelegung entnehmen Sie bitte den Datenblättern der angebauten Drehgeber.

### Maßbilder

Maße in mm [inch]

#### Seilzugmechanik mit Drehgeber

Das Maß B ist vom verwendeten Drehgeber abhängig	
Drehgeber	B
Sendix inkremental (5000) D8.1xxx.2Zxx.xxxx	37,0
Sendix absolut (F5863) D8.1xxx.F3xx.xxxx	49,5
Sendix absolut (5863) D8.1xxx.63xx.xxxx	49,5
Sendix absolut (F5868, CANopen) D8.1xxx.F8xx.21xx	70,0
Sendix absolut (F5868, EtherNet/IP) D8.1xxx.F8xx.A2xx	59,5
Sendix absolut (F5868, EtherNet/IP) D8.1xxx.68xx.A2xx	77,2
Sendix absolut (F5868, EtherNet/IP) D8.1xxx.Mxxx.xxxx	49,8

