

Seilzugmechanik mit analogem Sensor	Seilzuggeber A40, 1 m	Messlänge max. 2 m Verfahrgeschwindigkeit max. 1 m/s
	Seilzuggeber A41, 2 m	



Die Seilzuggeber A40 und A41 mit Analogausgang zeichnen sich durch ihre kompakte Bauform aus. Sie sind mit Potentiometer-, Spannungs- oder Stromausgang erhältlich.



Analog output

Kompakt und einfach

- Messlänge bis 2000 mm.
- Für Applikationen mit niedriger Verfahrgeschwindigkeit.
- Einfache Montage.

Bestellschlüssel Seilzuggeber

D5.350 X . AXX X . 0000

Typ a b c

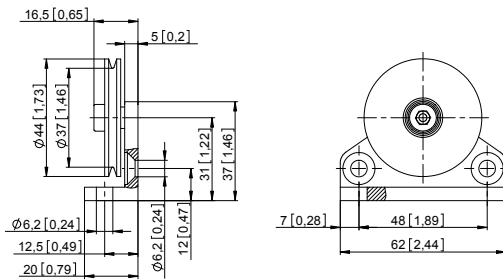
a Messbereich
1 = 1000 mm
2 = 2000 mm

b Ausgangsschaltung
11 = Analogausgang 4 ... 20 mA
22 = Analogausgang 0 ... 10 V DC
Spannungsversorgung 15 ... 28 V DC
33 = Potentiometerausgang 10 kΩ

c Anschlussart
1 = Kabel, 2 m (bei Messbereich 1000 mm: axial)
(bei Messbereich 2000 mm: radial)
2 = M12-Stecker radial, 4-polig
(nur für Messbereich 2000 mm verfügbar)

Zubehör für Seilzuggeber Maße in mm [inch] Bestell-Nr.

Umlenkrolle

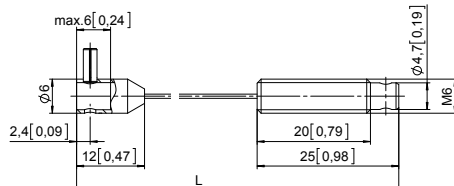


Technische Daten:
- Montagewinkel (Aluminium eloxiert)
- Umlenkrolle (Kunststoff POM)
- Kugellager (Type 696-2R5)

Lieferumfang:
- 2 x Senkschrauben für seitliche Befestigung
- 2 x Inbus-Schrauben für Befestigung auf einer ebenen Fläche

8.0000.7000.0045

Seilverlängerung



Stahlseil 2 m
Stahlseil 5 m
Stahlseil 10 m
Paraleine 2 m

8.0000.7000.0033
8.0000.7000.0034
8.0000.7000.0035
8.0000.7000.0032

Anschlusstechnik für analogen Sensor Bestell-Nr.

Vorkonfektionierter Kabelsatz	M12 Buchse mit Überwurfmutter, 4-polig 2 m PVC-Kabel	05.00.6061.6211.002M
Selbstkonfektionierbarer Steckverbinder (gerade)	M12 Buchse mit Überwurfmutter, Gehäuse Kunststoff, 4-polig M12 Stift mit Außengewinde, Gehäuse Metall/Kunststoff, 4-polig	05.B8141-0 05.BS8141-0
Selbstkonfektionierbarer Steckverbinder (gewinkelt)	M12 Buchse mit Überwurfmutter, Gehäuse Kunststoff, 4-polig	05.B8241-0

Weitere Anschlusstechnik finden Sie im Kapitel Anschlusstechnik oder im Bereich Anschlusstechnik unter: www.kuebler.com/anschlusstechnik.

Seilzugmechanik mit analogem Sensor	Seilzuggeber A40, 1 m	Messlänge max. 2 m
	Seilzuggeber A41, 2 m	Verfahrgeschwindigkeit max. 1 m/s

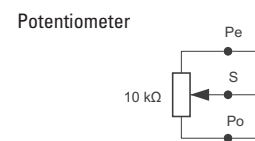
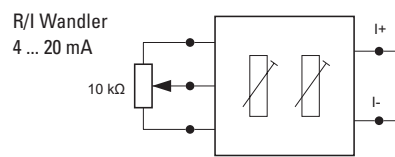
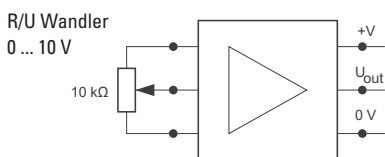
Technische Daten

Mechanische Kennwerte des Seilzuggebers		
Messbereich	1000 mm (A40)	2000 mm (A41)
Geschwindigkeit max.	0,8 m/s	1 m/s
Arbeitstemperatur	0°C ... 50°C	-10°C ... +80°C
Schutzart (Sensor) nach EN 60529	IP50	IP65
Gewicht	ca. 200 g	ca. 320 g
Auszugskraft F_{min}	2 N	
Wiederholgenauigkeit	±0,15 mm	
Linearität	±0,35 %	
Werkstoffe	Gehäuse Kunststoff / Zinkdruckguss Seil Stahl, rostfrei ø 0,45 mm kunststoffummantelt	

Elektrische Kennwerte			
Analogausgang	0 ... 10 V	4 ... 20 mA	Potentiometer 10 kΩ
Versorgungsspannung	15 ... 28 V DC	–	–
Betriebsbereich	–	15 ... 28 V DC	max. 48 V DC
Temperaturbereich	0°C ... 50°C	0°C ... 50°C	0°C ... 50°C
Bürde	max. 500 Ω	max. 500 Ω	–
CE-konform gemäß	EMV-Richtlinie 2014/30/EU RoHS-Richtlinie 2011/65/EU		

Anschlussbelegung

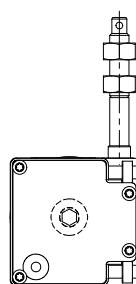
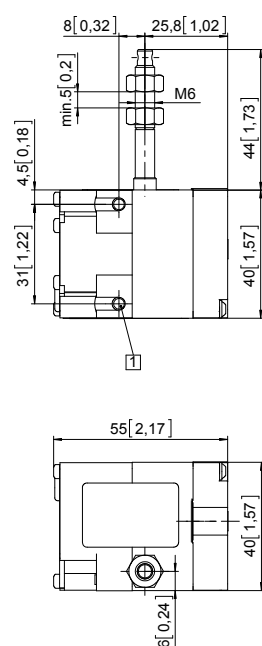
Aderfarbe	BN	WH	GN	
Pin M12	1	2	3	4
0 ... 10 V	+ 24 V DC	0 V	U_{out}	n.c.
0 ... 20 mA	I+	I-	n.c.	n.c.
Potentiometer	Po	Pe	S	n.c.



Maßbilder

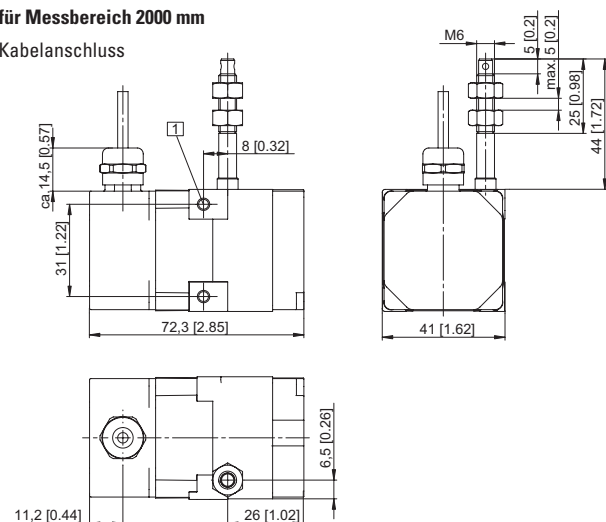
Maße in mm [inch]

für Messbereich 1000 mm

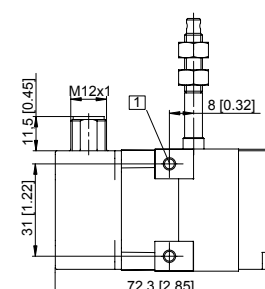


für Messbereich 2000 mm

Kabelanschluss



M12-Stecker



1 2 x M4, max. Einschraubtiefe 8 mm