

Technique de mesure linéaire

Mécanisme de mesure à câble avec capteur analogique

Mesure à câble A30

Plage de mesure max. 0,6 m
Vitesse de déplacement max. 0,8 m/s



Le mécanisme de mesure à câble A30 à sortie analogique se distingue par sa construction miniaturisée. Il est disponible en sortie par potentiomètre, sortie en tension ou en courant.



Analog output

Miniaturisé et simple

- Plage de mesure jusqu'à 600 mm.
- Pour des applications à faible vitesse de déplacement.
- Simple à monter.

Réf. de commande D5.350X . AXX . 0000
Mesure à câble Type **a** **b** **c**

a Plage de mesure

A = 300 mm¹⁾
B = 600 mm

b Interface de sortie

11 = sortie analogique 4 ... 20 mA
22 = sortie analogique 0 ... 10 V DC
tension d'alimentation 15 ... 28 V DC
33 = sortie potentiomètre 10 kΩ

c Raccordement

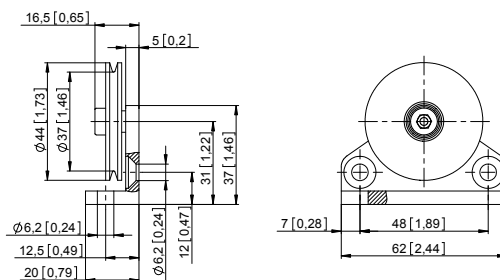
4 = câble radial, 0,5 m [1.64']

Accessoires pour les systèmes de mesure à câble

Cotes en mm [inch]

Réf. de commande

Galet de renvoi



Caractéristiques techniques

- Equerre de montage (aluminium anodisé)
- Galet de renvoi (mat. plastique POM)
- Roulement à billes (type 696-2R5)

Etendue de la livraison:

- 2 vis à tête fraisée pour fixation latérale
- 2 vis CHc pour fixation sur une surface plane

8.0000.7000.0045

1) Non disponible avec sortie à potentiomètre / réf. de commande **b** interface de sortie = 33.

Technique de mesure linéaire

Mécanisme de mesure à câble avec capteur analogique	Mesure à câble A30	Plage de mesure max. 0,6 m Vitesse de déplacement max. 0,8 m/s
--	---------------------------	---

Caractéristiques techniques

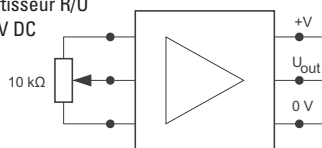
Caractéristiques mécaniques (mécanisme de mesure à câble)	
Vitesse max.	0,8 m/s
Températures de travail	-10°C ... +80°C [+14°F ... +176°F]
Protection selon EN 60529	IP50
Poids	env. 60 g [2.12 oz]
Force de traction F_{min}	3 N
Répétabilité	±0,15 mm
Linéarité	±0,35 %
Matière	boîtier plastique câble acier inoxydable ø 0,4 mm gainé de plastique

Caractéristiques électriques			
Sortie analogique	0 ... 10 V DC	4 ... 20 mA	Potentiomètre 10 kΩ
Tension d'alimentation	15 ... 28 V DC	–	–
Zone de travail	–	15 ... 28 V DC	max. 48 V DC
Consommation max.	15 mA	–	–
Charge	–	max. 500 Ω	–
Plage de températures	-10°C ... +80°C [+14°F ... +176°F]		
Conforme aux normes CE selon	Directive CEM 2014/30/EU Directive RoHS 2011/65/UE		

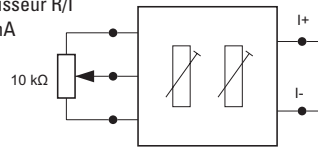
Raccordement

Couleur du brin	BN	WH	GN
0 ... 10 V DC	+ 24 V DC	0 V	U _{out}
4 ... 20 mA	+I	-I	n.c.
Potentiomètre	Po	Pe	S

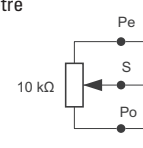
Convertisseur R/U
0 ... 10 V DC



Convertisseur R/I
4 ... 20 mA



Potentiomètre



Dimensions

Cotes en mm [pouces]

