

Codeurs absolus – Monotour

Compacts Magnétiques	Sendix 3650 / 3670 (arbre sortant / creux)	SSI
-----------------------------	---	------------



Les codeurs monotour Sendix 3650 et Sendix 3670 avec interface SSI et capteur magnétique disposent d'une résolution de 9 bits.

Grâce à leur indice de protection maximale de IP69k, leur résistance aux chocs et aux variations de température extrêmes, ces codeurs conviennent même à des utilisations exigeantes en extérieur.



Codeurs absolus Monotour

Safety-Lock™	Vitesse de rotation élevée	Plage de températures -40°... +85°C	Niveau de protection élevé IP	Charge élevée sur l'arbre	Résistant aux chocs / aux vibrations	Résistant aux courts-circuits	Protégé contre les inversions de la polarité	Capteur magnétique	En option: résistant à l'eau de mer

Sécurité de fonctionnement

- Système de mesure sans contact pour un fonctionnement durable et sans usure
- Boîtier robuste moulé sous pression et avec un indice de protection jusqu'à IP69K pour une étanchéité à toute épreuve
- Résistance aux chocs et aux vibrations élevée, pour une solidité exceptionnelle

Compacts et performants

- Diamètre extérieur de 36 mm seulement
- La version à arbre creux dispose d'un arbre creux d'un diamètre maximal de 10 mm, avec des possibilités de fixation personnalisées – à l'aide d'un élément anti-rotation ou d'un stator anti-rotation.
- Résolution de 512 positions sur 360°

Ref. de commande	8.3650	2 X 2 2	B9 X X	Si tous les paramètres du codeur choisi correspondent aux options préconisées soulignées , le délai de livraison est de 10 jours ouvrables pour une commande maximale de 10 pièces. Délai de livraison indicatif pour jusqu'à 50 pièces de ces types : 15 jours ouvrables.	
Arbre sortant	Type	a b c d	e f g		
a Bride		2 = bride synchro, ø 36 mm [1.42"]	c Interface / Tension d'alimentation	e Code et résolution	g Option 2
			2 = SSI / 5 ... 30 V DC	B9 = 9 bits binaire	1 = IP67
b Arbre (ø x L), avec méplat		3 = ø 6 x 12.5 mm [0.24 x 0.49"] 5 = ø 1/4" x 12.5 mm [1/4" x 0.49"]	d Type de raccordement	f Option 1	En option sur demande
			2 = câble radial, 1 m [3.28'] PUR	1 = comptage cw¹⁾ 2 = comptage ccw²⁾	- résistant à l'eau de mer - longueur de câble spéciale

Ref. de commande	8.3670	X X 2 2	B9 X X	Si tous les paramètres du codeur choisi correspondent aux options préconisées soulignées , le délai de livraison est de 10 jours ouvrables pour une commande maximale de 10 pièces. Délai de livraison indicatif pour jusqu'à 50 pièces de ces types : 15 jours ouvrables.	
Arbre creux	Type	a b c d	e f g		
a Bride		2 = avec élément élastique, long 5 = avec stator anti-rotation ø 46 mm [1.77"]	c Interface / Tension d'alimentation	e Code et résolution	g Option 2
			2 = SSI / 5 ... 30 V DC	B9 = 9 bits binaire	1 = IP67
b Arbre creux		2 = ø 6 mm [0.24"] 4 = ø 8 mm [0.32"] 6 = ø 10 mm [0.39"] 3 = ø 1/4"	d Type de raccordement	f Option 1	En option sur demande
			2 = câble radial, 1 m [3.28'] PUR	1 = comptage cw¹⁾ 2 = comptage ccw²⁾	- résistant à l'eau de mer - longueur de câble spéciale

1) cw = valeurs de position croissantes pour une rotation de l'arbre en sens horaire, vu du côté de l'arbre.
 2) ccw = valeurs de position croissantes pour une rotation de l'arbre en sens anti-horaire, vu du côté de l'arbre.

Codeurs absolus – Monotour

Compacts Magnétiques	Sendix 3650 / 3670 (arbre sortant / creux)	SSI
-----------------------------	---	------------

Accessoires de montage pour codeurs à arbre sortant Réf. de commande

Accouplement	Accouplement à soufflet ø 19 mm [0.75"] pour arbre 6 mm [0.24"]	8.0000.1101.0606
---------------------	---	-------------------------

Accessoires de montage pour codeur à arbre creux

<p>Pige cylindrique longue</p> <p>pour élément anti-rotation</p>		<p>avec filetage de montage</p>	8.0010.4700.0000
---	--	---------------------------------	-------------------------

Vous trouverez d'autres accessoires au chapitre accessoires ou dans la partie accessoires de notre site Internet : www.kuebler.com/accessoires.
 Vous trouverez d'autres éléments de connectique au chapitre connectique ou dans la partie connectique de notre site internet : www.kuebler.com/connectique.

Caractéristiques techniques

Caractéristiques mécaniques	
Vitesse de rotation	max. 6000 min ⁻¹
Couple de démarrage – à 20°C [68°F]	< 0.06 Nm
Charge admissible sur l'arbre	radiale 40 N axiale 20 N
Poids	env. 0.2 kg [7.06 oz]
Protection selon EN 60529/DIN 40050-9	IP67 / IP69k
Plage de températures de travail	-40°C ... +85°C [-40°F ... +185°F]
Matières	arbre sortant / creux acier inoxydable bride aluminium boîtier zinc moulé sous pression câble PUR
Résist. aux chocs selon EN 60068-2-27	5000 m/s ² , 6 ms
Résist. aux vibrations selon EN 60068-2-6	300 m/s ² , 10 ... 2000 Hz
Chocs permanents selon EN 60068-2-27	1000 m/s ² , 2 ms
Vibration (bruit à large bande) selon EN 60068-2-64	5 ... 2500 Hz, 100 m/s ²

Caractéristiques électriques - Interface SSI	
Capteur	
Tension d'alimentation	5 ... 30 V DC ¹⁾
Consommation (sans charge)	max. 41 mA
Protection contre les inversions de polarité de la tension d'alimentation	oui
Plage de mesure	360°
Résolution	9 bits / binaire (512 steps)
Linéarité	< 1.0 %
Répétabilité, 25°C [77°F]	< 0.2 %
LED d'état	verte indication du pt de référence s'allume à 2,1°
Conforme aux normes CE	Directive CEM 2004/108/CE
Conforme à RoHS	Directive 2011/65/CE
Interface SSI	
Fréquence SSI	100 kHz ... 750 kHz
Interface de sortie	RS485
Temps monoflop	typ / max. 16 µs / 20 µs
Sorties protégées contre les courts-circuits	oui ²⁾
Charge admissible/canal	typ. 120 ohms (selon RS485)

Raccordement

Interface	Type de raccordement	Câble (Isoler individuellement les câbles inutilisés avant la mise en service du codeur)								
		Signal:	0 V	+Vsens	0 Vsens	+V	C+	C-	D+	D-
2	2	Couleur:	WH	BN	BU	RD	GN	YE	GY	PK

- +V: Tension d'alimentation codeur +V DC
- 0 V: Masse codeur GND (0 V)
- 0 Vsens / +Vsens: Les lignes sensor (capteur) du codeur permettent de mesurer la tension appliquée au codeur et de l'augmenter en cas de besoin.
- C+, C-: Signal d'horloge
- D+, D-: Signal de données

1) La tension d'alimentation à l'entrée du codeur ne doit pas être inférieure à 4,75 V DC (5 V - 5 %).
 2) Résistant aux courts-circuits avec 0 V ou la sortie, un seul canal à la fois, pour une tension d'alimentation conforme à la fiche technique

Codeurs absolus – Monotour

Compacts Magnétiques

Sendix 3650 / 3670 (arbre sortant / creux)

SSI

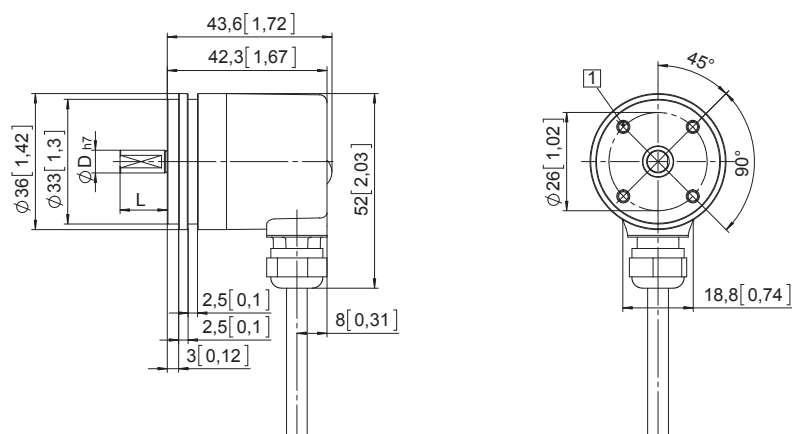
Dimensions - arbre sortant

Cotes en mm [pouces]

Bride synchro, $\varnothing 36$ [1.42]

Type de bride 2

- 1 M3, prof. 6 [0.24]



D	L	Ajustement
6 [0.24]	12.5 [0.49]	h7
1/4"	12.5 [0.49]	h7

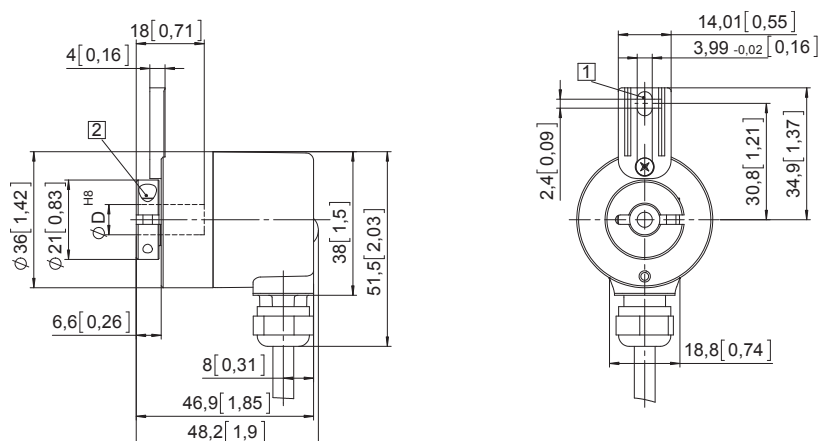
Dimensions - arbre creux

Cotes en mm [pouces]

Bride avec élément élastique, long

Type de bride 2

- 1 Gorge pour pige anti-rotation: préconisation: pige cylindrique DIN 7, $\varnothing 4$ [0.16]
2 Couple préconisé pour la bague de serrage 0.7 Nm



Bride avec stator anti-rotation, $\varnothing 46$ [1.81]

Type de bride 5

- 1 Couple préconisé pour la bague de serrage 0.7 Nm

